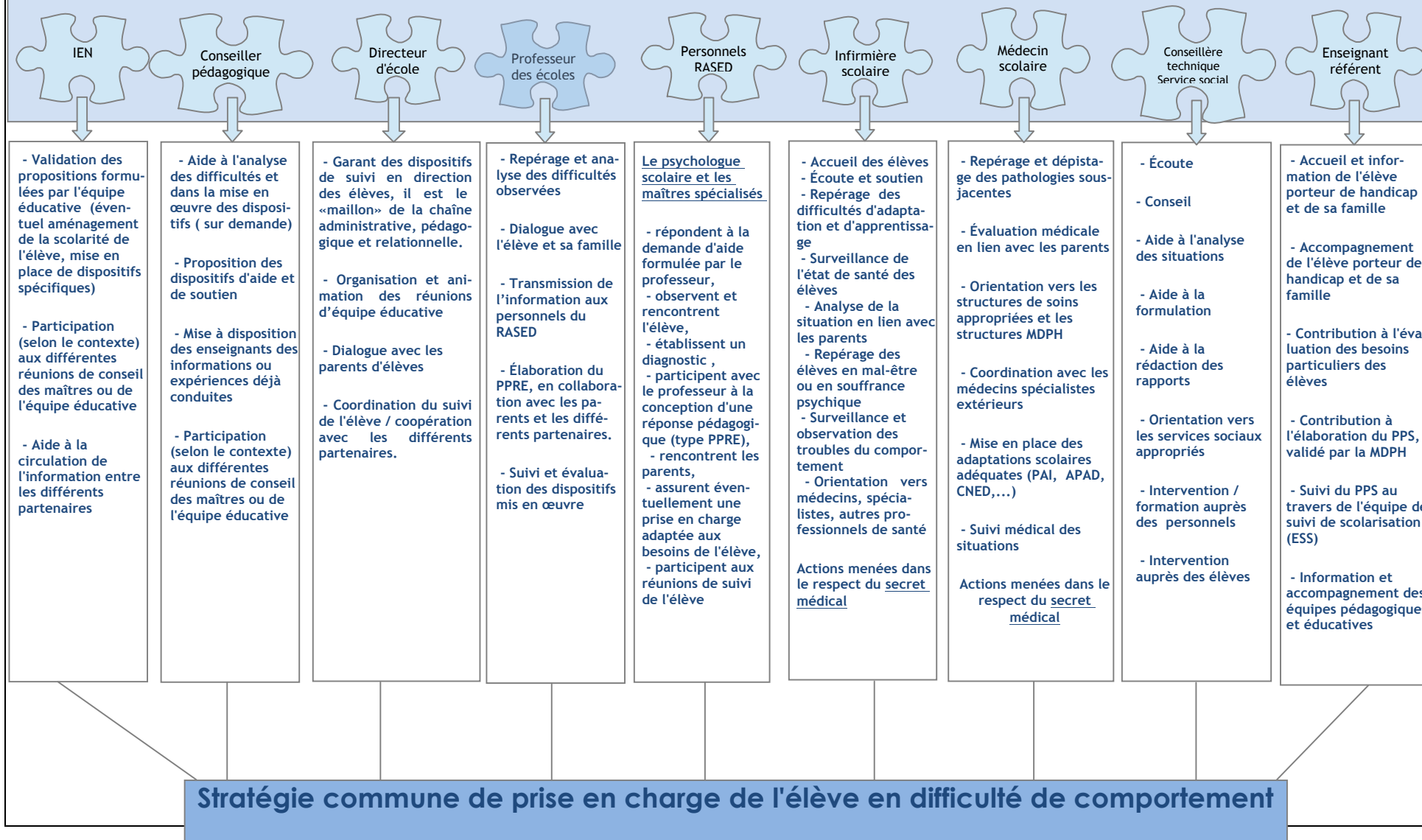


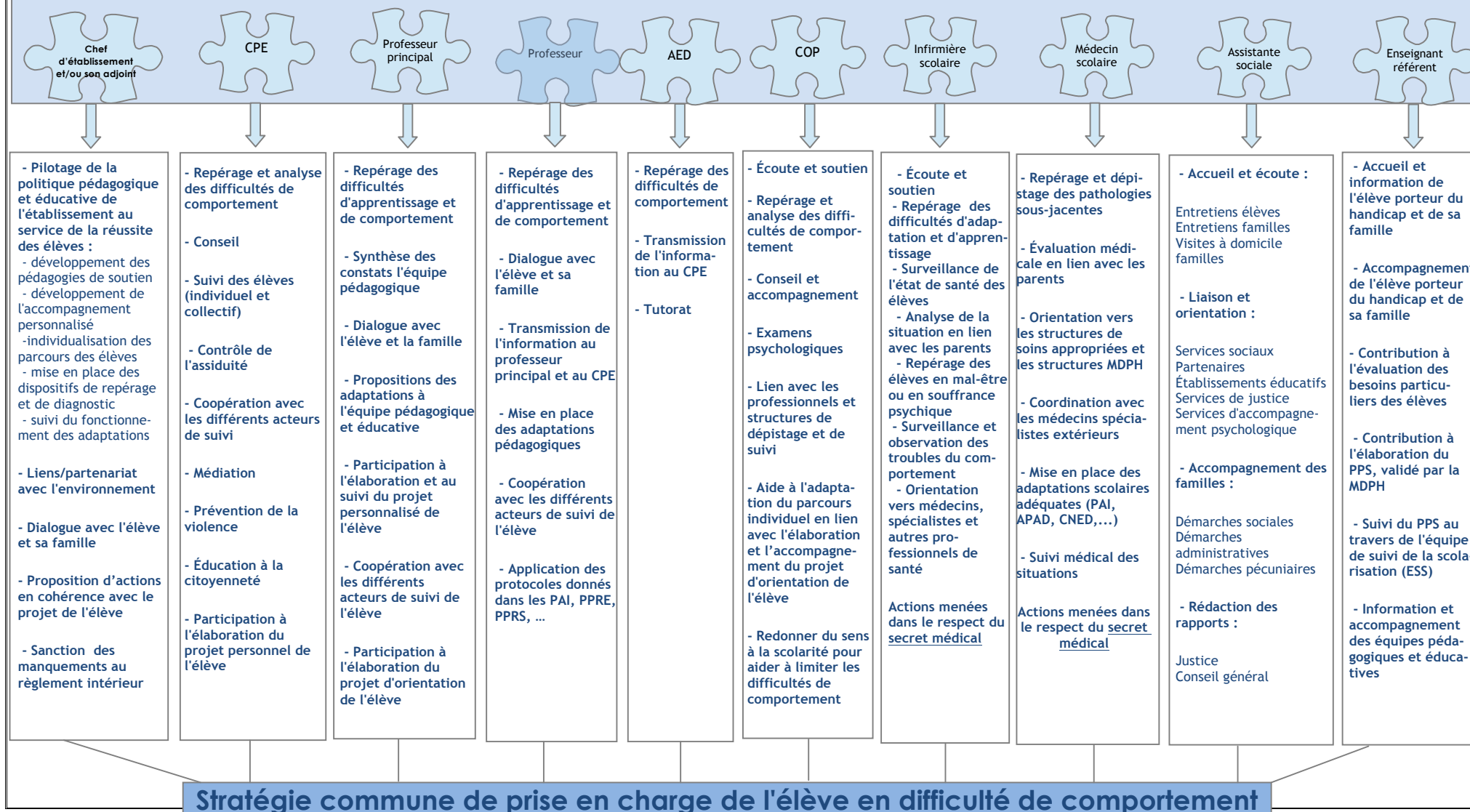
# Champs de compétences des personnes ressources de l'école concernant la prise en charge des élèves en difficulté de comportement

## Coéducation avec les parents d'élèves (dialogue, conseil, accompagnement)



# Champs de compétences des personnes ressources de l'établissement scolaire concernant la prise en charge des élèves en difficulté de comportement

## Coéducation avec les parents d'élèves (dialogue, conseil, accompagnement)



Stratégie commune de prise en charge de l'élève en difficulté de comportement